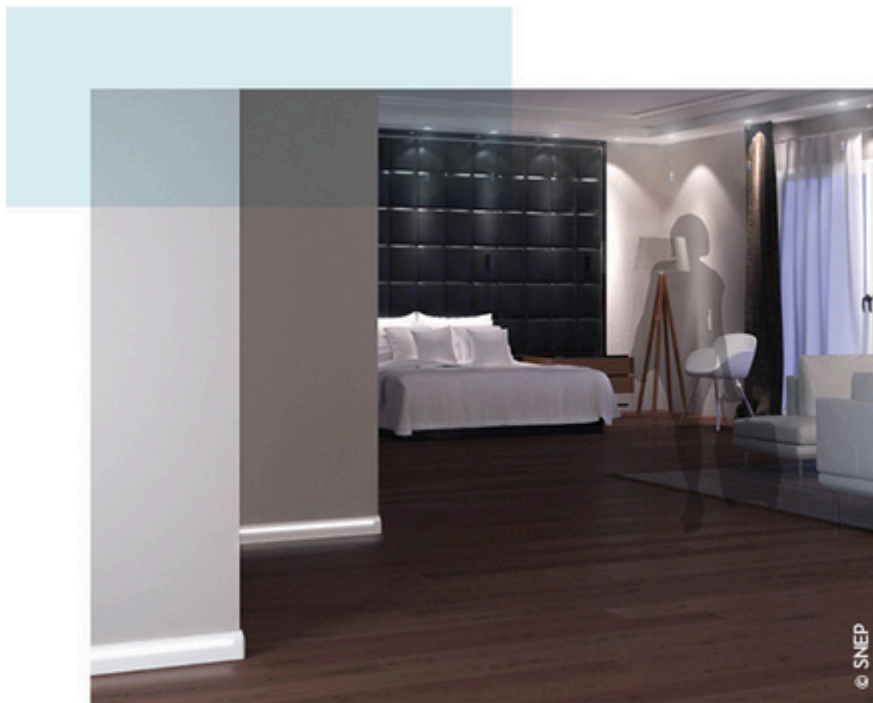


Goulottes, moulures et plinthes en PVC: **LA DERNIÈRE TOUCHE DE DÉCO EN PLUS!**

Le SNEP, Syndicat National de l'Extrusion Plastique, recommande l'utilisation de moulures et plinthes en PVC : **pratiques, esthétiques, assorties au reste de la décoration et désormais à la pointe de l'innovation.**

Les plinthes et moulures en PVC sont indispensables pour faire évoluer son installation électrique sans se lancer dans d'importants travaux d'encastrement, et permettent de protéger et de cacher les fils électriques. **Les câbles sont protégés et camouflés** avec un système se fixant facilement aux murs, le long des chambranles, au-dessus des parquets.

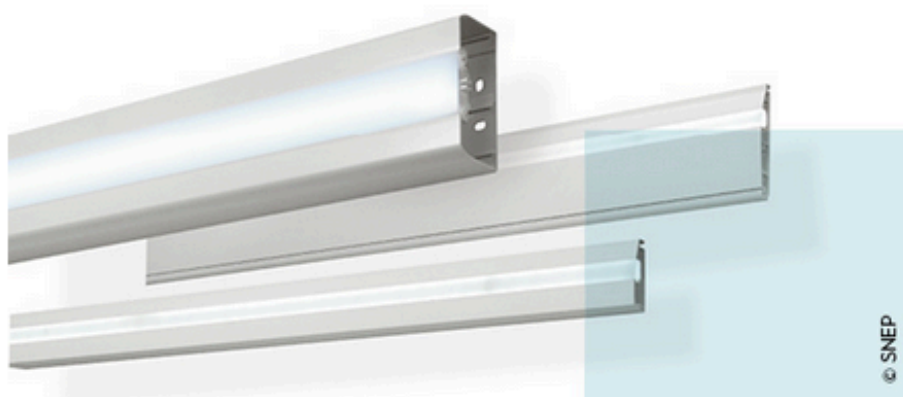


Les **nouveaux coloris blanc, marron, gris titane et noir** s'intègrent au mieux à l'ensemble de la décoration. La finition blanche peut également se peindre avec de la peinture acrylique pour customiser **ton sur ton en raccord avec son mur ou son sol.**



A la pointe de l'innovation, **de nouvelles goulottes offrent désormais des modules d'éclairage à LEDs intégrés** : bleu ou blanc, ils apportent un éclairage complémentaire au niveau des postes de travail, ou permettent de sécuriser les déplacements dans les espaces de circulation.

Positionnés au dessus d'une plinthe, ou en hauteur, ils permettent **d'accentuer une ambiance lumineuse et offrent un éclairage subtil**. Des modules bicolores vert et rouge permettent quant à eux la signalisation d'espaces disponibles ou occupés dans des bureaux, salles de réunion...



De tous formats, proposant une palette variée de coloris, d'effets de relief, ou encore à technologie intégrée, **les goulottes, moulures et plinthes en PVC offrent la touche en plus pour finaliser sa décoration dans le moindre détail.**

[Télécharger les visuels](#)

snep.org



Contacts presse : Delprat Relation Presse

Audrey Nugue - Clémence Lefebvre

audreyn@relationpresse.com - clemencel@relationpresse.com

33 rue du faubourg Saint-Antoine 75011 Paris • T. 01 71 70 38 38

www.delprat-relationpresse.com

